



## EXÉCUTIONS STANDARD

- **VCTK**: petit volant en technopolymère à base de polypropylène (PP), à haute résilience.

Stator et rotor en alliage zingué chromé.

Came de fermeture, vis et rondelle en acier zingué.

Rondelle élastique en acier zingué.

Ecrou M22x1.5 en acier zingué.

Elément entretoise en aluminium.

- **VCMK-SST**: petit volant en acier INOX AISI 304, finition sablée mate.

Stator et rotor en acier INOX AISI 303.

Came de fermeture en acier INOX AISI 304L.

Rondelle élastique en acier INOX.

Ecrou M22x1.5 en acier INOX.

Elément entretoise en acier INOX AISI 303.

Vis et rondelle en acier INOX.

## JOINT D'ÉTANCHÉITÉ

Caoutchouc synthétique NBR.

## CARACTÉRISTIQUES ET APPLICATIONS

Les cammes des fermetures VCTK. VCMK. ont une course de fermeture de 10 mm. Pour serrer, tournez la fermeture dans le sens horaire.

La présence d'un joint d'étanchéité interne prévient le passage d'eau dans le portillon.

## ACCESSOIRES SUR DEMANDE

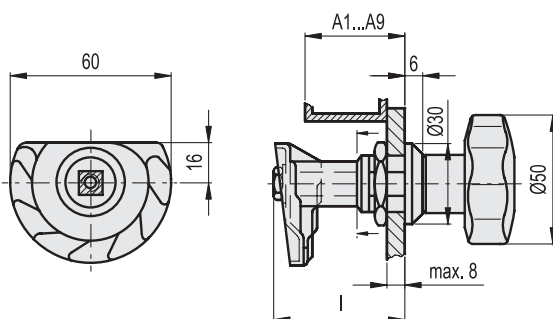
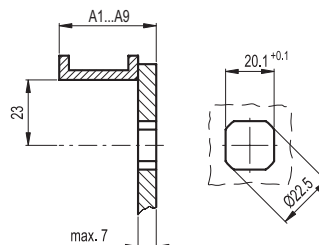
Perforateur pour logements des serrures GN 123 (voir page 1403).

## INSTRUCTIONS D'ASSEMBLAGE

1. Faites un trou sur le portillon selon le gabarit de perçage avec axe à une distance de 23 mm du battant.
2. Insérez frontalement le corps de la fermeture dans le trou effectué dans le portillon et vissez l'écrou fileté.
3. Insérez l'élément entretoise et la came en la bloquant avec la vis fournie.



Gabarit de perçage



## VCTK.

Code	Description	l	A1...A9	△
68701	VCTK.50-A1	28	17+25	119
68706	VCTK.50-A2	33	22+30	121
68711	VCTK.50-A3	38	27+35	127
68716	VCTK.50-A4	43	32+40	128
68721	VCTK.50-A5	48	37+45	133
68726	VCTK.50-A6	53	42+50	138
68731	VCTK.50-A7	58	47+55	141
68736	VCTK.50-A8	63	52+60	145
68741	VCTK.50-A9	68	57+65	150

## VCMK-SST

Code	Description
68801	VCMK.50-SST-A1
68806	VCMK.50-SST-A2
68811	VCMK.50-SST-A3
68816	VCMK.50-SST-A4
68821	VCMK.50-SST-A5
68826	VCMK.50-SST-A6
68831	VCMK.50-SST-A7
68836	VCMK.50-SST-A8
68841	VCMK.50-SST-A9

